

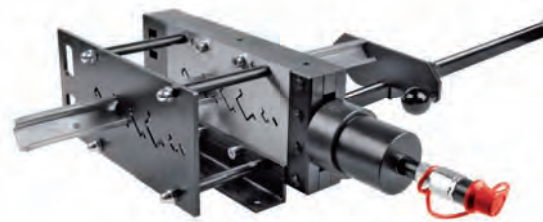
## GL 6 Stříhač upevňovacích lišt

Hydraulický stříhač pro stříhání upevňovacích kolejnic a pro podélné a příčné děrování oválných děr:

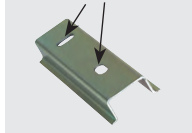
- jednoduché stříhání bez deformace a roztřepení
- profily v souladu s objednávkou – viz. tabulka níže
- děrování děr (6,4 x 12,4 mm) pro šroub M6 v liště TS35
- rychlospojka PT

Kompatibilní s hydraulickou pumpou H 700 a elektrickými hydraulickými jednotkami AH 500 a AH 550.

Hmotnost: 17,3 kg. Síla: 112 kN.



výřez elyptického otvoru



## PROFILY UPEVNĚVACÍCH LIŠT

Profil	Tvar	Typ lišty	V souladu s normou
P1		TS 35	PN-EN 60715:2007
P2		TS 35C	PN-EN 60715:2007
P3		TS 15	PN-EN 60715:2007

Profil	Tvar	Typ lišty	V souladu s normou
P4		TS 32	PN-EN 60715:2007
P5		TS 35C1	PN-EN 60715:2007
		ostatní tenkostěnné profily: ocel, hliník, měď	

## HSE Pohyblivá obráběcí stanice

Stanice pro děrování děr, stříhání a stahování pohyblivých přípojníc:

- max. rozměry přípojnice 10x100 mm
- děrování kruhových děr rozměrů 6,6 ÷ 21 mm
- jednoduchý systém výměny razidel a čelistí
- jednoduchý proces výměny záplaty pro stahování
- přesné stříhání díky nainstalovanému centrálnímu modulu

Kompatibilní s hydraulickou pumpou H 700 a elektrickými hydraulickými jednotkami AH 500 a AH 550.

Standardní rozměry:

Označení	Rozměr díry [mm]	Pro šroub M
HSE 103 – 6,6	6,6	6
HSE 103 – 8,5	8,5	8
HSE 103 – 11	11	10
HSE 103 – 13	13	12
HSE 103 – 17	17	16
HSE 103 – 21	21	20

Rozměry (Délka x Šířka x Hloubka): 490x390x490 mm. Hmotnost: 32,5 kg. Síla: 190 kN. Tlak: 630 bar.

